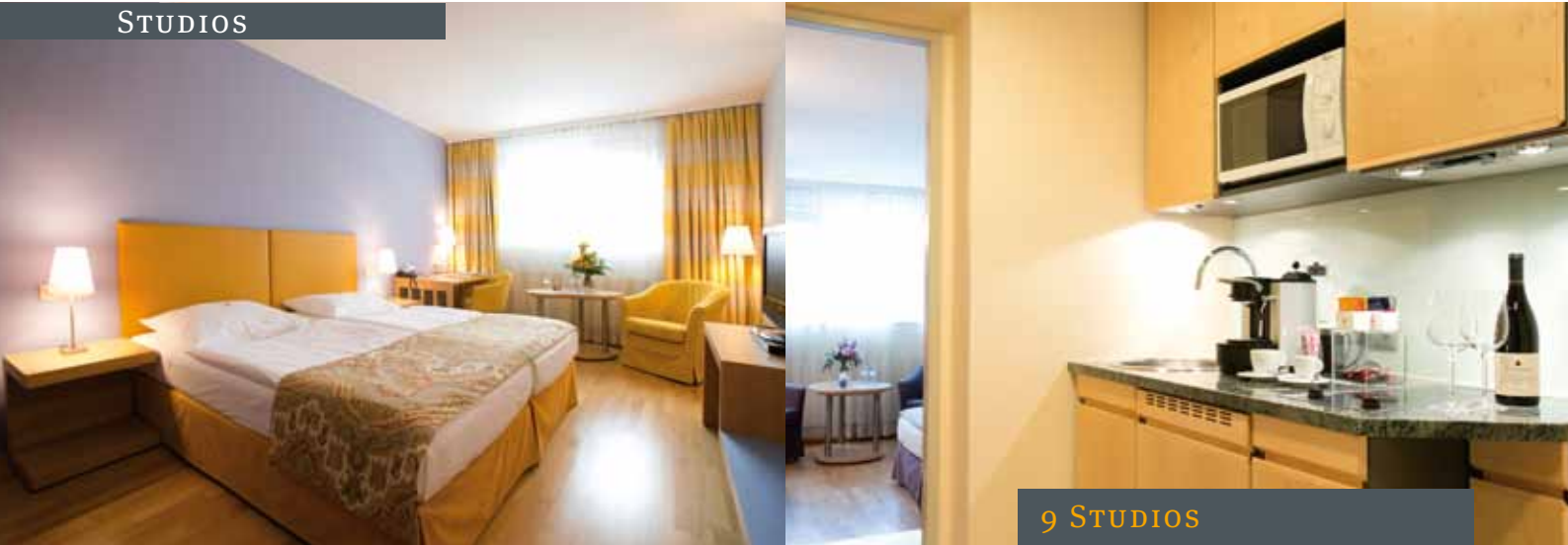




APPARTEMENT-HOTEL AN DER RIEMERGASSE



STUDIOS



9 STUDIOS

30 m²

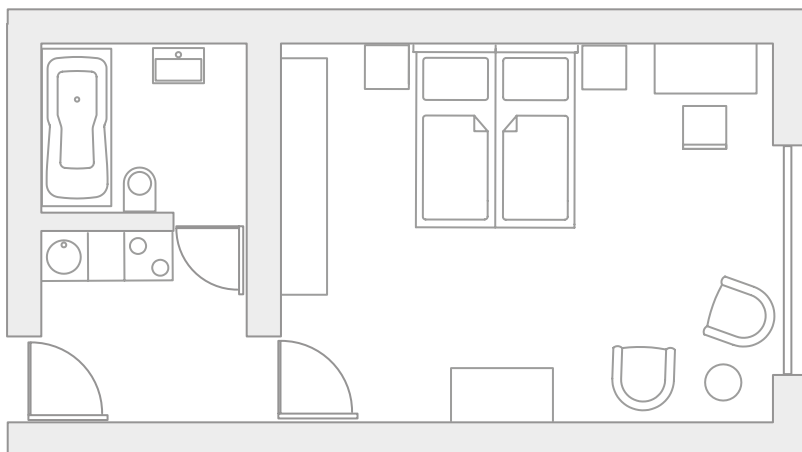
Wohn-/Schlafzimmer

Kitchenette

2 Einzelbetten

Die rund 30 m² großen Studios befinden sich im voll ausgebauten Dachgeschoß des Jugendstilhauses. Von hier aus bieten sich unterschiedlichste Aussichten: Einige blicken direkt zum Stephansdom, andere auf das einmalige, geometrische Metallnietendekor des ehemaligen Handelsgerichtes in der Riemergasse.

Alle Studios haben einen Vorraum mit einer komplett eingerichteten, modernen Kitchenette, ein komfortables Wohn-/Schlafzimmer mit 2 Betten sowie ein Bad mit WC.



ZIMMERAUSSTATTUNG:

W-Lan, Telefon, DVD-/CD-Player,
Kabel-TV, LCD-/Plasma-/Flachbild-TV,
Safe, Schreibtisch, Sitzecke, Garderobe,
Umluft-Ventilator, Heizung,
Klimaanlage, Schallisolierung,
Fliesen-/Marmorboden, Holz-/
Parkettboden, Kombi-Dusch/
Badewanne, WC, beheizter Spiegel
und Handtuchhalter, Haartrockner,
Kitchenette mit Nespresso
Kaffeemaschine, Wasserkocher,
Minibar/Kühlschrank, Mikrowelle,
Geschirr und Küchenutensilien.