



APPARTEMENT-HOTEL AN DER RIEMERGASSE



STUDIOS



9 STUDIOS

30 m²

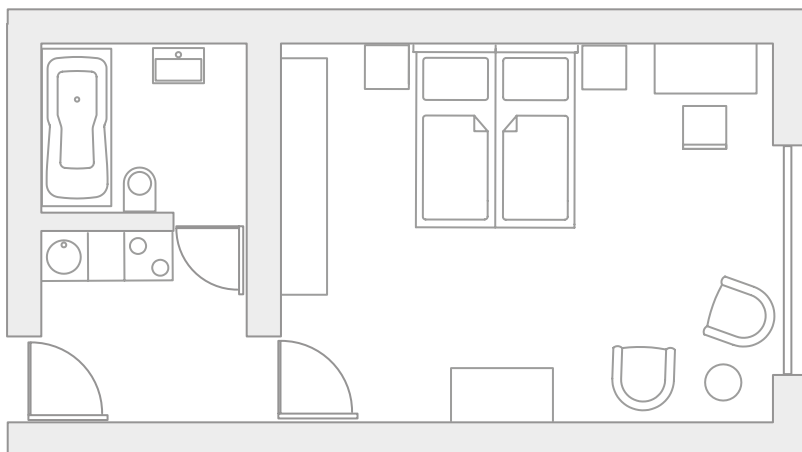
Wohn-/Schlafzimmer

Kitchenette

2 Einzelbetten

Die rund 30 m² großen Studios befinden sich im voll ausgebauten Dachgeschoß des Jugendstilhauses. Von hier aus bieten sich unterschiedlichste Aussichten: Einige blicken direkt zum Stephansdom, andere auf das einmalige, geometrische Metallnietendekor des ehemaligen Handelsgerichtes in der Riemergasse.

Alle Studios haben einen Vorraum mit einer komplett eingerichteten, modernen Kitchenette, ein komfortables Wohn-/Schlafzimmer mit 2 Betten sowie ein Bad mit WC.



ZIMMERAUSSTATTUNG:

W-Lan, Telefon, DVD-/CD-Player,
Kabel-TV, LCD-/Plasma-/Flachbild-TV,
Safe, Schreibtisch, Sitzecke, Garderobe,
Umluft-Ventilator, Heizung,
Klimaanlage, Schallisolierung,
Fliesen-/Marmorboden, Holz-/
Parkettboden, Kombi-Dusch/
Badewanne, WC, beheizter Spiegel
und Handtuchhalter, Haartrockner,
Kitchenette mit Nespresso
Kaffeemaschine, Wasserkocher,
Minibar/Kühlschrank, Mikrowelle,
Geschirr und Küchenutensilien.



APPARTEMENT-HOTEL AN DER RIEMERGASSE



STUDIOS SUPERIOR



2 STUDIOS SUPERIOR

40 m²

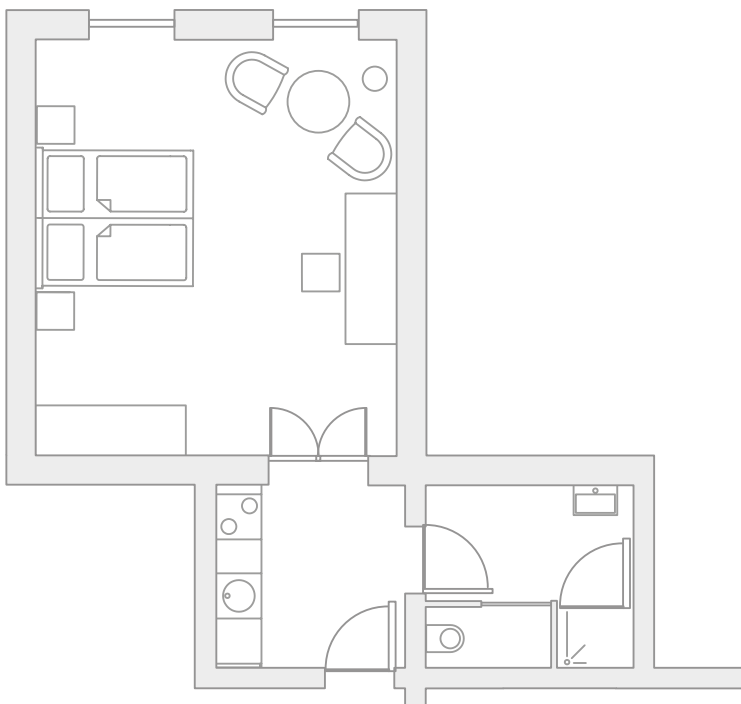
Wohn/Schlafzimmer

Kitchenette

2 Einzelbetten

Wenn Sie es überschaubar, aber doch auch geräumig wollen, werden Sie unser Studio Superior lieben. Mit seinen 40 m² bietet es noch mehr Platz zum Wohlfühlen. Diese Studios befinden sich in den ehemaligen Herrschaftsräumlichkeiten. Die teilweise historischen Räume in der Beletage sind höher als die normalen Studios und präsentieren sich mit hohen Doppelflügeltüren, Holztäfelungen, Parkettböden oder Stuckdecken.

Jedes Studio Superior teilt sich auf in einen Vorraum, einer komplett eingerichteten, modernen Kitchenette, ein komfortables Wohn-/Schlafzimmer mit 2 Betten sowie ein Bad mit WC.



ZIMMERAUSSTATTUNG:

W-Lan, Telefon, DVD-/CD-Player,

Kabel-TV, LCD-/Plasma-/Flachbild-TV,

Safe, Schreibtisch, Sitzcke,

Garderobe, Heizung, Klimagerät,

Schallisolierung, Fliesen-/Marmor-

boden, Holz-/Parkettboden, Dusche,

WC, beheizbarer Handtuchhalter,

Haartrockner, Kitchenette mit Nespresso

Kaffeemaschine, Wasserkocher,

Minibar/Kühlschrank, Mikrowelle,

Geschirr und Küchenutensilien.

RIEMERGASSE 8 . A-1010 WIEN

T +43 (1) 512 72 20 . F +43 (1) 512 77 77-56

OFFICE@RIEMERGASSE.AT . WWW.RIEMERGASSE.AT



APPARTEMENT-HOTEL AN DER RIEMERGASSE



COMFORT SUITES



3 COMFORT SUITES

Auf über 60 m² präsentiert die Comfort Suite ein ganz spezielles Flair. Die auf das Wohnambiente harmonisch abgestimmten Farben setzen die hochwertige Ausstattung gekonnt in Szene.

Diese Suite bietet einen praktischen Vorraum, eine komplett eingerichtete, moderne Kitchenette bzw. eine Küche mit Geschirrspüler, ein gemütliches Wohnzimmer mit ausziehbarer Doppelp Couch und ein separates Schlafzimmer. Damit verfügt die Suite über insgesamt 4 Betten.

60 m²

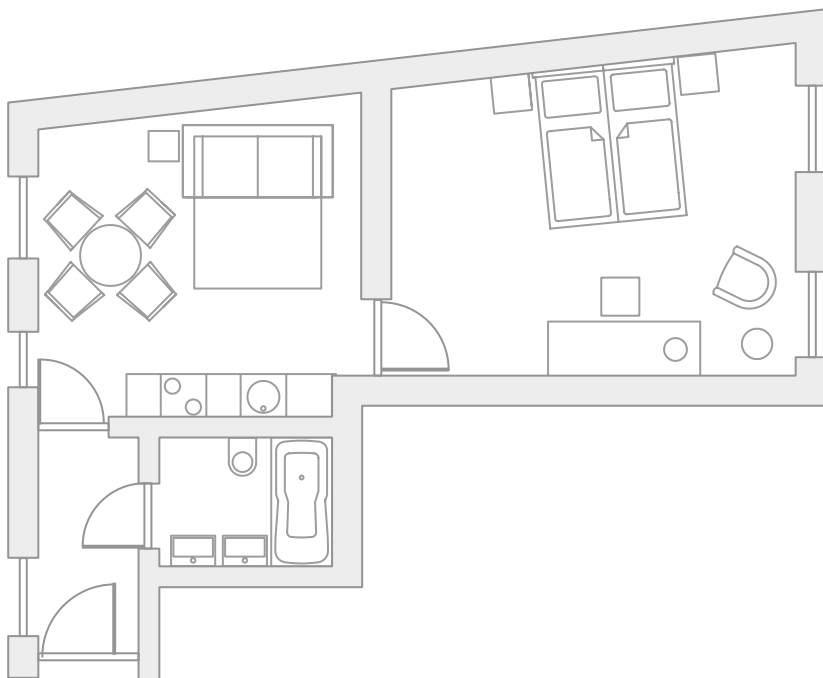
Vorraum

Wohnzimmer/Küche

Schlafzimmer

2 Einzelbetten

1 Schlafsofa



ZIMMERAUSSTATTUNG:

W-Lan, Telefon, DVD-/CD-Player,
Kabel-TV, LCD-/Plasma-/Flachbild-TV,
Safe, Schreibtisch, Sitzecke, Garderobe,
Heizung, Klimagerät, Schallisolierung,
Fliesen-/Marmorboden, Holz-/
Parkettboden, Dusche, WC,
beheizbarer Handtuchhalter,
Haartrockner, Kitchenette mit Nespresso
Kaffeemaschine, Wasserkocher,
Minibar/Kühlschrank, Mikrowelle,
Geschirr und Küchenutensilien.



APPARTEMENT-HOTEL AN DER RIEMERGASSE



DELUXE SUITES

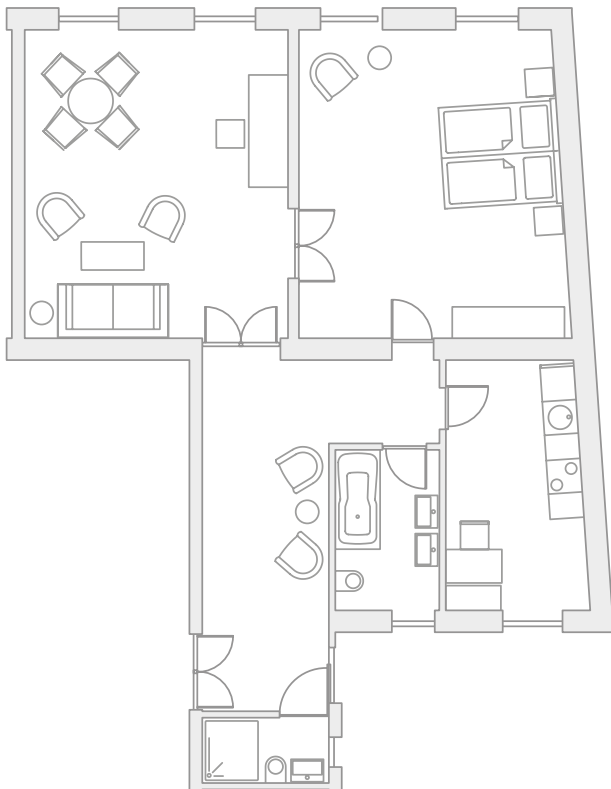


2 DELUXE SUITES

80 m²
Vorraum
Küche
Wohnzimmer
Schlafzimmer
Bad und Gästetoilette
2 Einzelbetten
1 Schlafsofa

Die großzügig angelegte Suite lässt viel Freiraum für entspannte Erholung. Mit ihrem separaten Wohn- und Essbereich ist sie auch ideal für Geschäftsreisende geeignet. Auf 80 m² zeigt das Apartment seinen hellen, modernen Charme in ausgewählter Farbkombination.

Die Deluxe Suite besteht aus einem Vorraum, einer voll ausgestatteten Küche, einem Wohnzimmer sowie einem Schlafzimmer. In Summe verfügt diese Suite über 4 Betten. Im Badezimmer stehen Dusche und Badewanne zur Wahl. WC und Gäste-WC sind separat begehbar.



ZIMMERAUSSTATTUNG:

W-Lan, Telefon, DVD/CD-Player,
Kabel-TV, LCD-/Plasma-/Flachbild-TV,
Safe, Schreibtisch, Sitzecke (Schlafsofa),
Heizung, Klimagerät, Schallisolierung,
Fliesen-/Marmorboden,
Holz-/Parkettboden, Dusche und
Badewanne, WC, beheizbarer
Handtuchhalter, Haartrockner, Küche
mit Nespresso Kaffeemaschine,
Wasserkocher, Minibar/Kühlschrank,
Mikrowelle, Spülmaschine, Essbereich,
Geschirr und Küchenutensilien.



APPARTEMENT-HOTEL AN DER RIEMERGASSE



GRANDE SUITES



2 GRANDE SUITES

Stil trifft auf Komfort: Wie eine Einladung zum Wohlfühlen präsentiert sich unsere größte Suite. Bei ihrer Gestaltung wurde sowohl bei Farbkomposition als auch bei Ausstattung besonderes Augenmerk auf Großzügigkeit gelegt. Auf über 90 m² lässt es sich hier vortrefflich wohnen.

Die Suite bietet einen gut angelegten Vorraum, eine komplett eingerichtete Küche, ein Wohnzimmer mit ausziehbarer Doppelcouch, ein geräumiges Schlafzimmer sowie ein Kabinett mit zwei zusätzlichen, getrennten Betten. Alle Zimmer sind vom Vorraum aus getrennt begehbar. Das Bad mit WC und das separate Gäste-WC mit Dusche lassen keine Wünsche offen.



90 m²

Vorraum

Küche

Wohnzimmer

Schlafzimmer

Kabinett

Bad und Gästetoilette

2 Einzelbetten

1 Schlafsofa

2 getrennte Einzelbetten

ZIMMERAUSSTATTUNG:

W-Lan, Telefon, DVD/CD-Player, Kabel-TV, LCD-/Plasma-/Flachbild-TV, Safe, Schreibtisch, Sitzecke (Schlafsofa), Klimagerät, Heizung, Schallisolierung, Fliesen-/Marmorboden, Holz-/Parkettboden, Dusche und Badewanne, beheizbarer Handtuchhalter, Haartrockner, WC, Gäste-WC mit Dusche, Küche mit Nespresso Kaffeemaschine, Wasserkocher, Minibar/Kühlschrank, Mikrowelle, Spülmaschine, Essbereich, Geschirr und Küchenutensilien.